



# SINAFI

SINDACATO NAZIONALE FINANZIERI

*Il Sindacato dalla Tua Parte*





# I SERVIZI OFFERTI AI SOCI

Clicca per maggiori informazioni

1

TUTELA  
LEGALE



2

POLIZZE  
ASSICURATIVE

3

PROGETTO  
ASCOLTO AMICO  
E  
LE DONNE PER IL SINAFI

4

OFFERTA  
FORMATIVA

5

SERVIZI IN  
CONVENZIONE

6

CONSULENZA  
PENSIONI

**E molto altro...**



# 1

## TUTELA LEGALE

Il SINAFI vicino ai propri soci con un servizio di tutela sindacale e legale a cura dello **Studio Legale Militare Tedeschi** per:

1. Problematiche inerenti al servizio
2. Consulenza e assistenza in materia disciplinare
3. Infortunistica/cause di servizio
4. Diritto di famiglia con particolare attenzione a separazioni e divorzi

### TUTELA STRAGIUDIZIALE GRATUITA

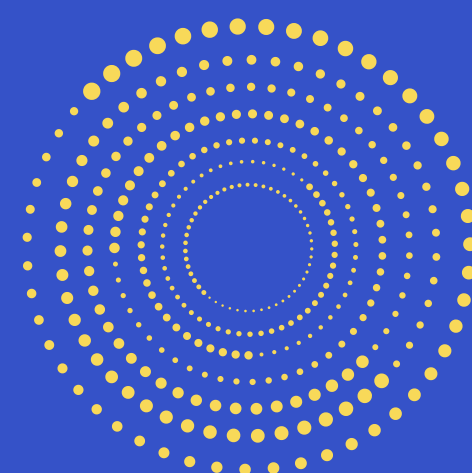
A cura dello Studio Legale Militare Tedeschi

### TUTELA GIUDIZIALE\*

- A tariffe calmierate
- 50% a carico del SINAFI e 50% a carico dell' associato per fatti di interesse collettivo o di particolari condizioni oggettive del socio
- GRATUITA per fatti inerenti al servizio di particolare interesse collettivo



Per conoscere la procedura di attivazione del servizio clicca qui



\*La gratuità totale o parziale è rimessa alla valutazione del SINAFI





# 2

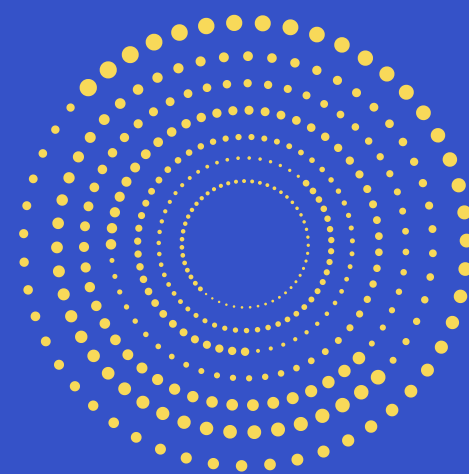
## POLIZZE ASSICURATIVE

Il SINAIFI offre **GRATUITAMENTE** ai propri soci:

1. polizza assicurativa Responsabilità Civile verso Terzi - Capofamiglia

L'assicurazione ricomprende anche i familiari del socio

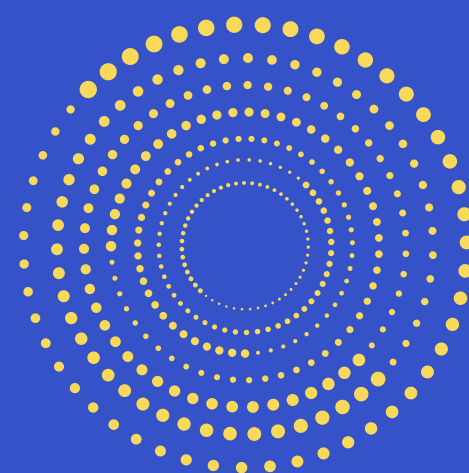
Per conoscere le condizioni contrattuali e attivare la polizza clicca qui



2. polizza assicurativa Infortuni Professionali ed Extraprofessionali

L'assicurazione ricomprende anche gli infortuni in itinere

Per conoscere le condizioni contrattuali e attivare la polizza clicca qui







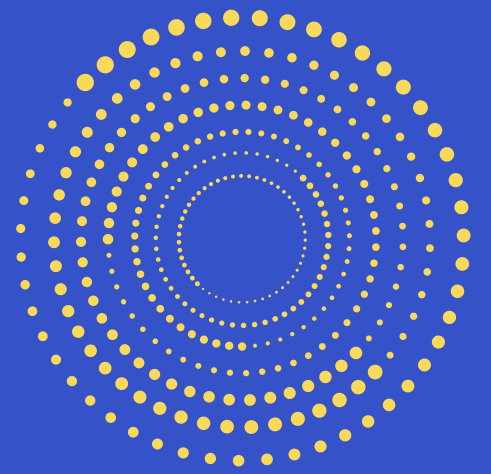
# 3

## PROGETTO ASCOLTO AMICO

I soci SINAFI possono contare su una rete di oltre 70 **psicologi** - a copertura di tutte le province - che, con tariffe calmierate e nella totale riservatezza, consentirà a tutti coloro che si trovano in una situazione di disagio o fragilità di trovare un ascolto professionale e un aiuto competente.

Inoltre è presente una rete ancora più estesa di "ascolto amico": tutti i componenti con ruolo attivo del SINAFI, dai dirigenti agli incaricati al tesseramento, nei vari Reparti hanno ricevuto una formazione specifica che consente loro di poterlo fare in maniera più mirata ovviamente non con un ruolo clinico.

Per conoscere i professionisti convenzionati più vicini a te clicca qui



## LE DONNE PER IL SINAFI

L'8 marzo 2024 è nato il Coordinamento femminile "Le Donne per il SINAFI", un gruppo sempre in crescita di colleghe socie che attraverso un confronto partecipato sulle diverse questioni lavorative e familiari porta la propria visione e indirizzo alle politiche del SINAFI.

Un luogo di crescita personale e professionale.



*La partecipazione  
che costruisce*



# 4

## OFFERTA FORMATIVA

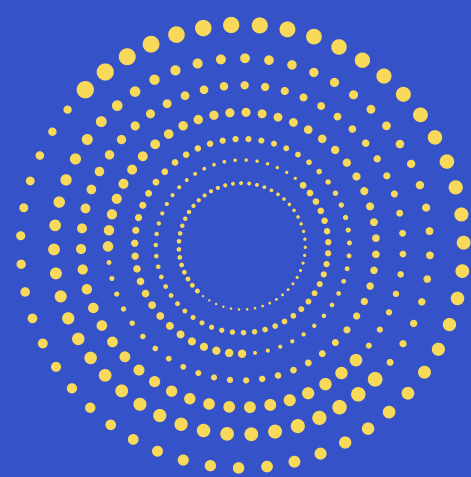
Il SINAFi ha stipulato convenzioni con importanti **poli didattici** offrendo ai propri soci e ai loro familiari:

- rette universitarie agevolate
- servizi esclusivi di tutoraggio
- certificazioni gratuite in inglese e informatica con relativo riconoscimento dell'esame
- formazione post universitaria con rette agevolate

...e tanto altro ancora



Per maggiori informazioni  
e scaricare la card clicca qui



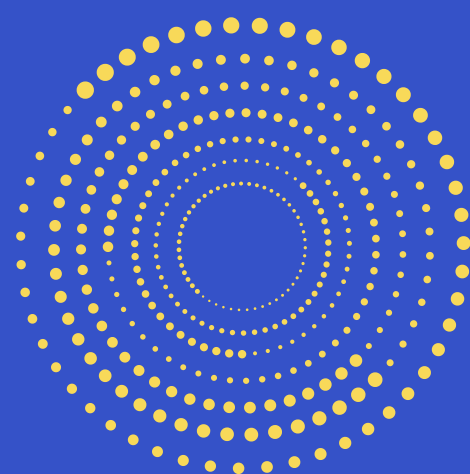


# 5

## SERVIZI IN CONVENZIONE

Il SINAFI ha stipulato numerose convenzioni riservate ai propri soci.

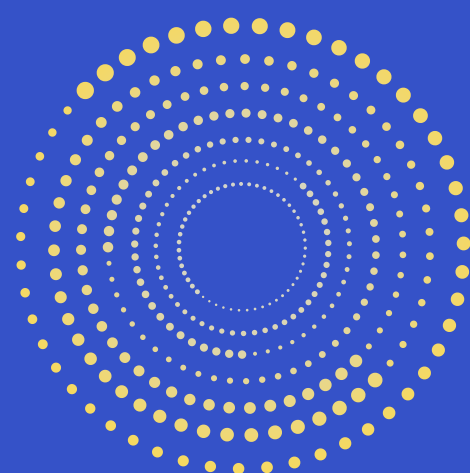
Per conoscere le convenzioni stipulate clicca qui 



In esclusiva per i soci SINAFI la card ASSOCRAL che permette di usufruire di una importante scontistica offerta da uno dei maggiori network associazionistici.



Per maggiori informazioni e scaricare la card ASSOCRAL clicca qui 







# 6

## SERVIZIO CONSULENZA PENSIONI

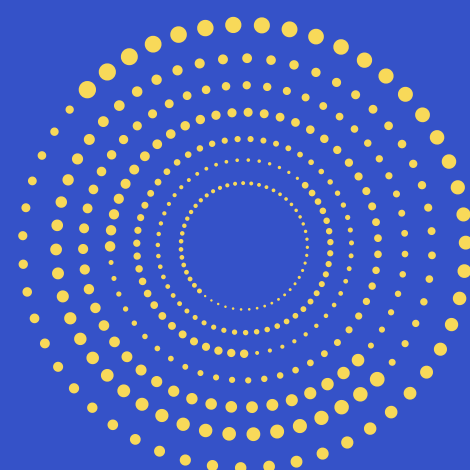
Servizio di consulenza in materia pensionistica in collaborazione con lo **Studio Legale DGM** con esperienza pluriennale nella Pubblica Amministrazione ed elevata professionalità.

I soci Sinafi potranno usufruire di un preliminare servizio di consulenza gratuita a cura della Segreteria Nazionale e di assistenza completa in convenzione con il citato Studio Legale, nei seguenti ambiti:

- previdenza per pensioni militari, civili e di guerra
- cause davanti alla Corte dei Conti
- giudizi in materia pensionistica
- Trattamento di Fine Servizio
- calcolo del Trattamento di Fine Servizio



Per conoscere la procedura di attivazione del servizio clicca qui



## CONTATTI

Sede legale:

via Tagliamento 9 - 00198 Roma. Tel. 0640045376

### SEGRETERIA NAZIONALE

Mail: [segreteria nazionale@sinafi.org](mailto:segreteria nazionale@sinafi.org)

Pec: [segreteria nazionale@pec.sinafi.org](mailto:segreteria nazionale@pec.sinafi.org)

Segretario Generale (legale rappresentante)

**Alessandro Margiotta** Tel. 3348193806

Segretario Generale Aggiunto

**Stefania Castricone** Tel. 3346535363

Segretario Amministrativo

**Salvatore Critelli** Tel. 3346467739

Segretario Nazionale Organizzativo

**Santo Scirè Calabrisotto** Tel. 3933823100

Segretario Nazionale per i Rapporti Istituzionali e Sindacali

**Alfredo Ciauri** Tel. 3204681196

Segretario Nazionale per l'Area Giuridica e Legislativa

**Bartolomeo Cammarino** Tel. 3290048495

Segretario Nazionale

**Paolo Finetti** Tel. 3348194136

Segretario Nazionale

**Angelo Genovese** Tel. 3666716240



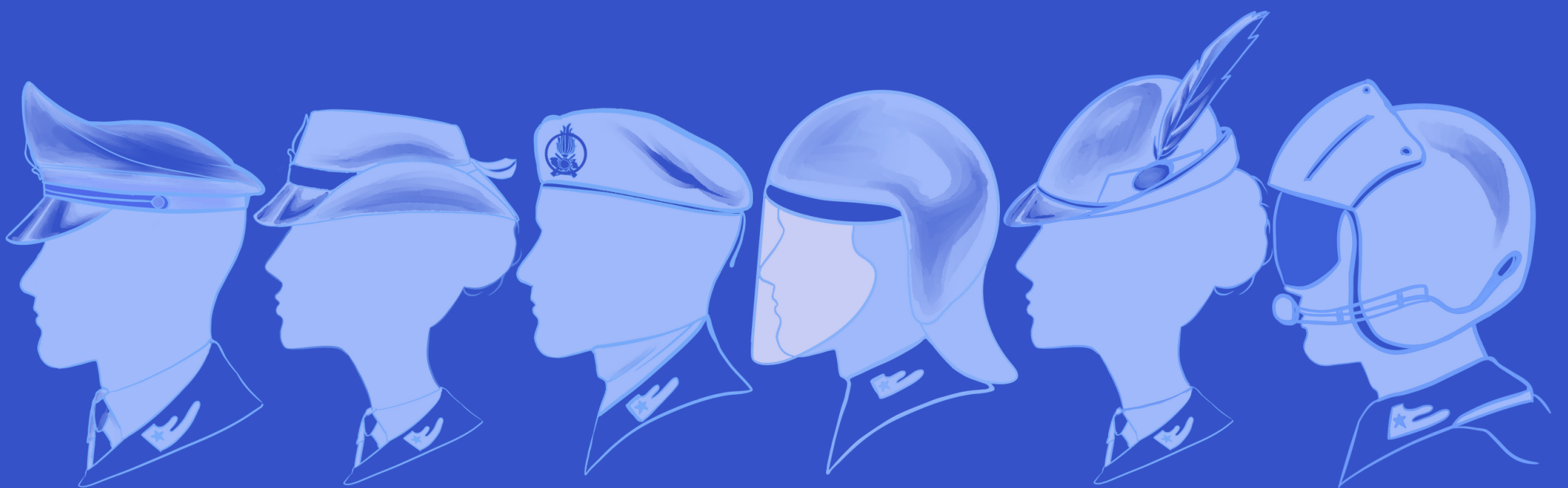
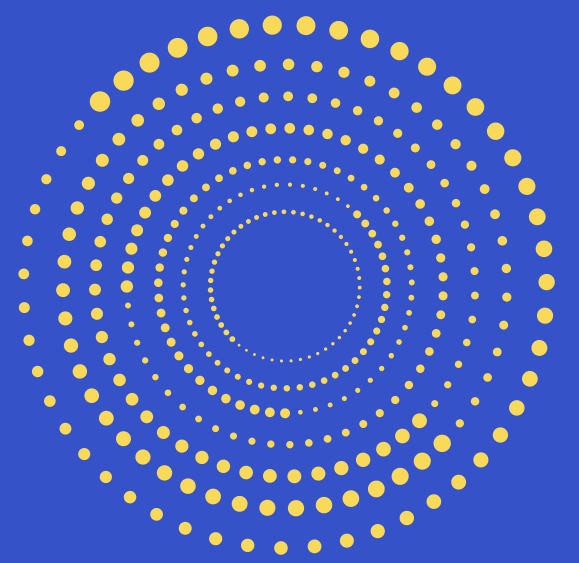


# PARTECIPA

ALLE SCELTE  
CHE RIGUARDANO  
IL NOSTRO FUTURO

#insiemeèpossibile  
#dirittietutele  
#equitàegiustizia

Per ISCRIVERTI  
clicca qui



[www.SINAFI.org](http://www.SINAFI.org)

